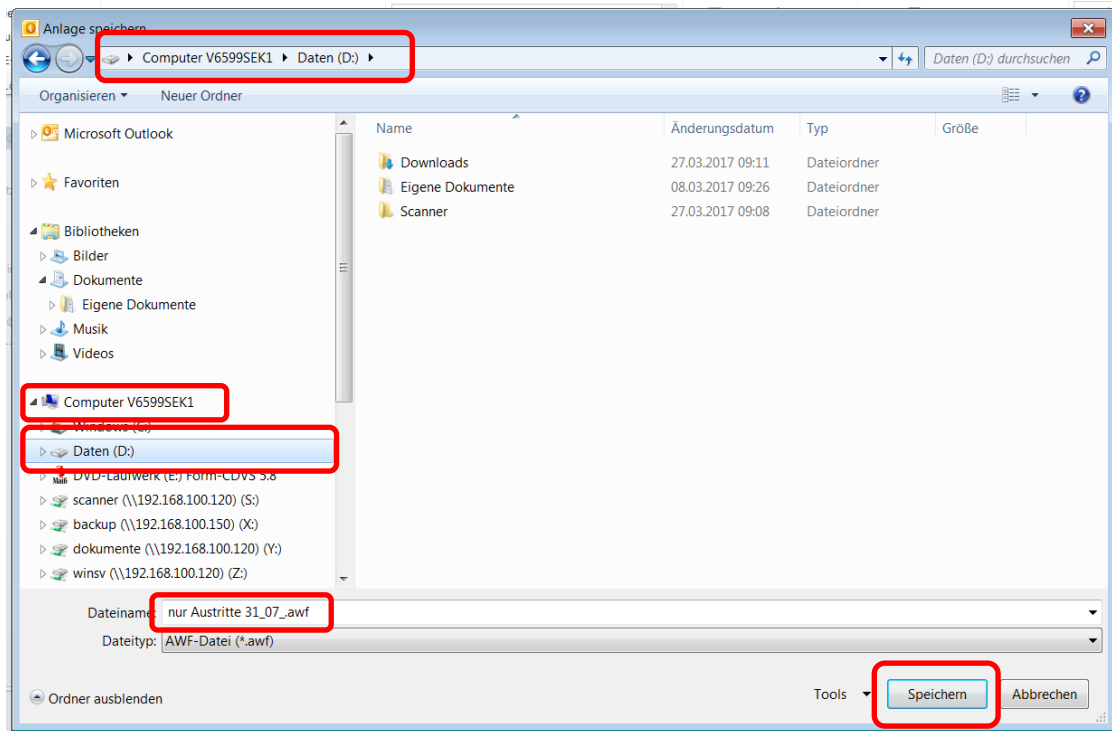
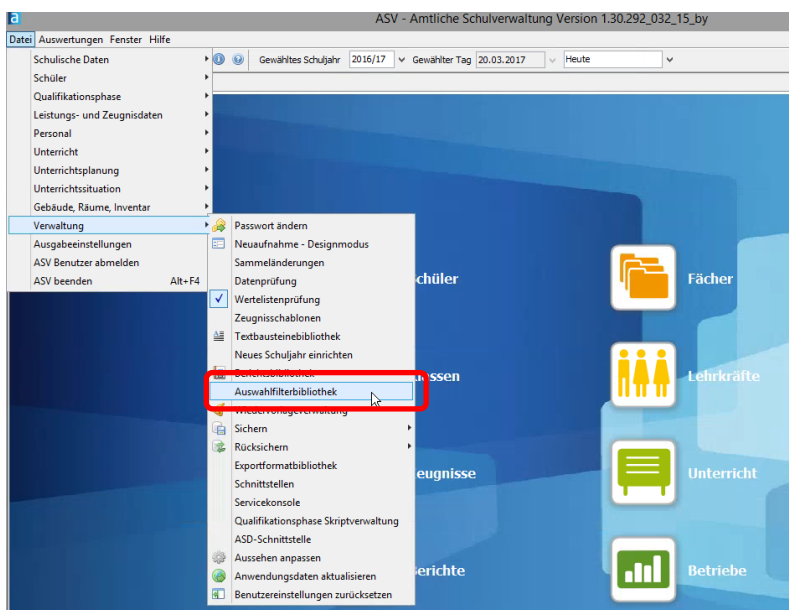


ANLEITUNG ZU „FILTER IMPORTIEREN“

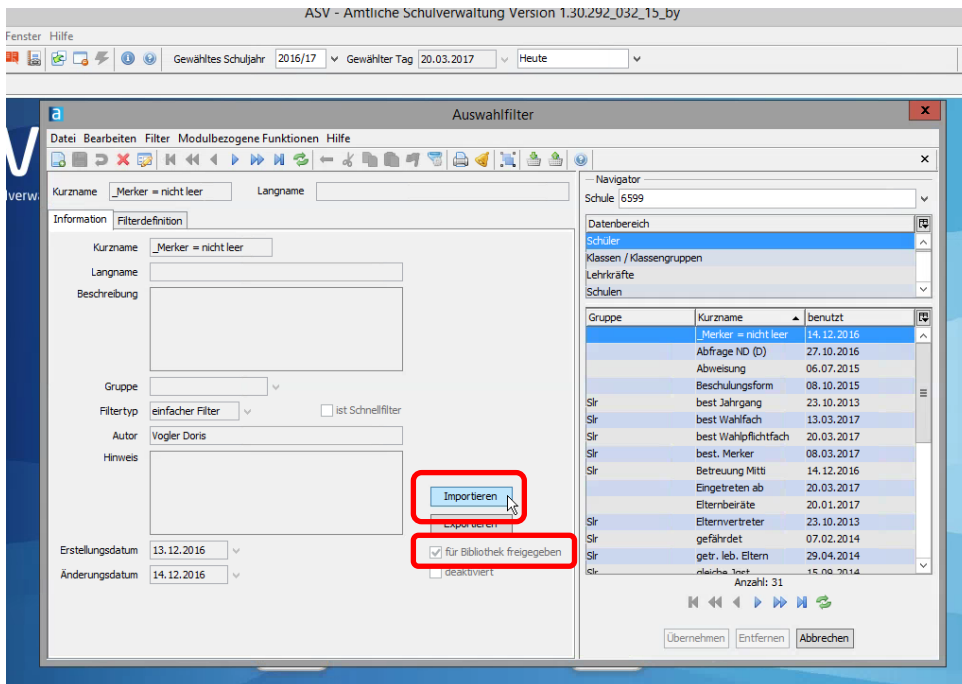
1. SPEICHERORT, der zu importierenden Datei auswählen



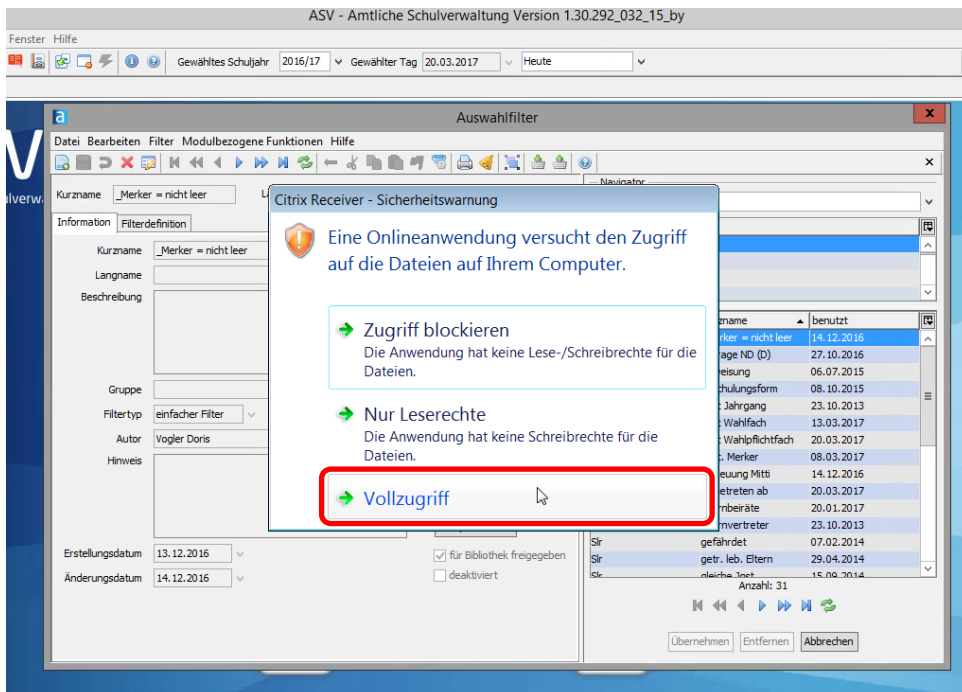
2. DATEI → VERWALTUNG → AUSWAHLFILTERBIBLIOTHEK



3. IMPORTIEREN anklicken

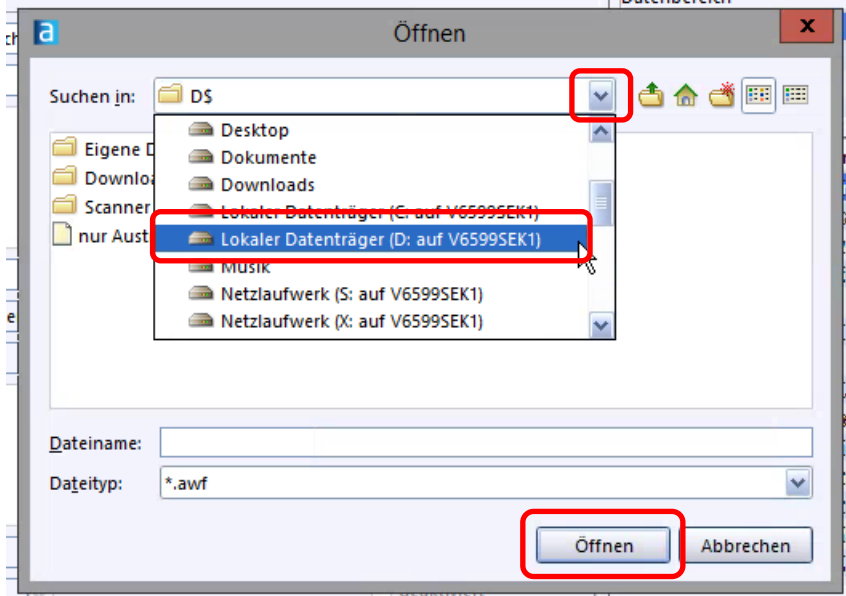


4. VOLLZUGRIFF erlauben

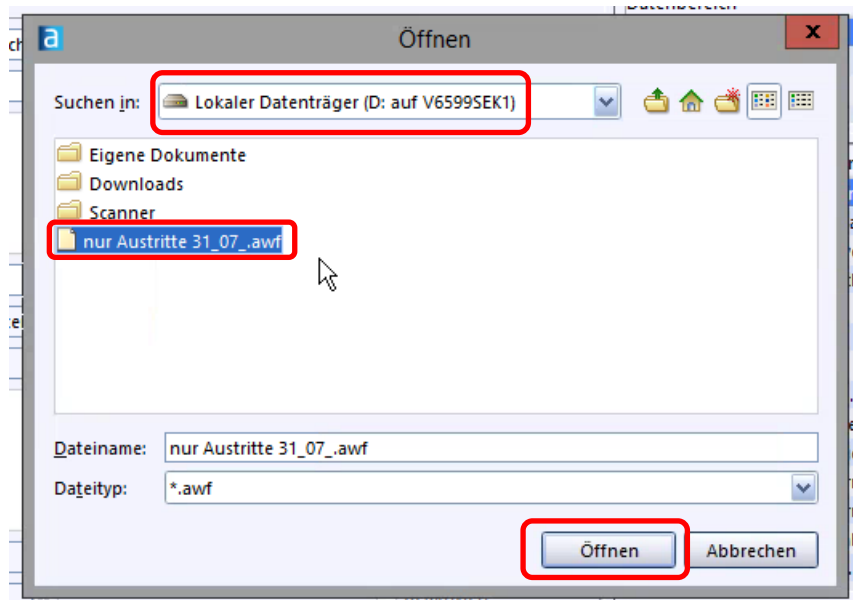


5. ÖFFNEN → LOKALEN DATENTRÄGER (D: AUF V6599SEK1) ANWÄHLEN

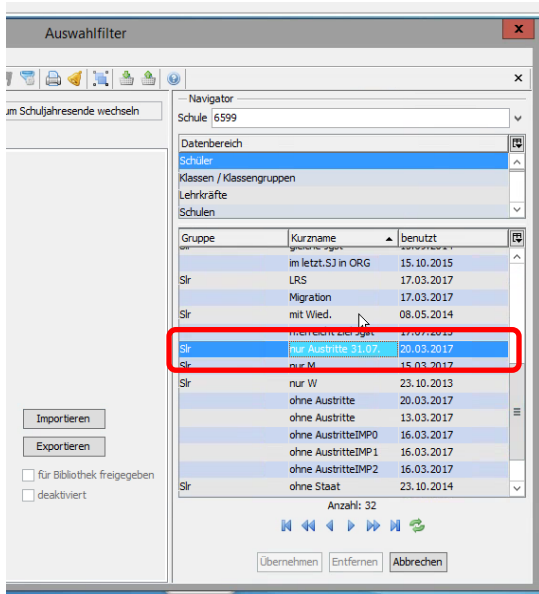
Sie erkennen Ihren lokalen Datenträger an Ihrer Schulnummer und an Ihrer Rechnerbezeichnung (REK, SEK, ...)



6. SPEICHERORT ÖFFNEN – FILTER AUSWÄHLEN



7. NAVIGATOR – importierten Bericht in der AUSWAHLFILTERBIBLIOTHEK einsehen



Ihr ASV-Multiplikatorensteam:

Hartmut Rieck, MS Sperberschule rieck@schulamt.info

Achim Gluschke, MS Robert-Bosch-Mittelschule gluschke@schulamt.info

Monika Plietzsch, GS Friedrich-Wilhelm-Herschel plietzsch@schulamt.info

Stand: 27.03.2017