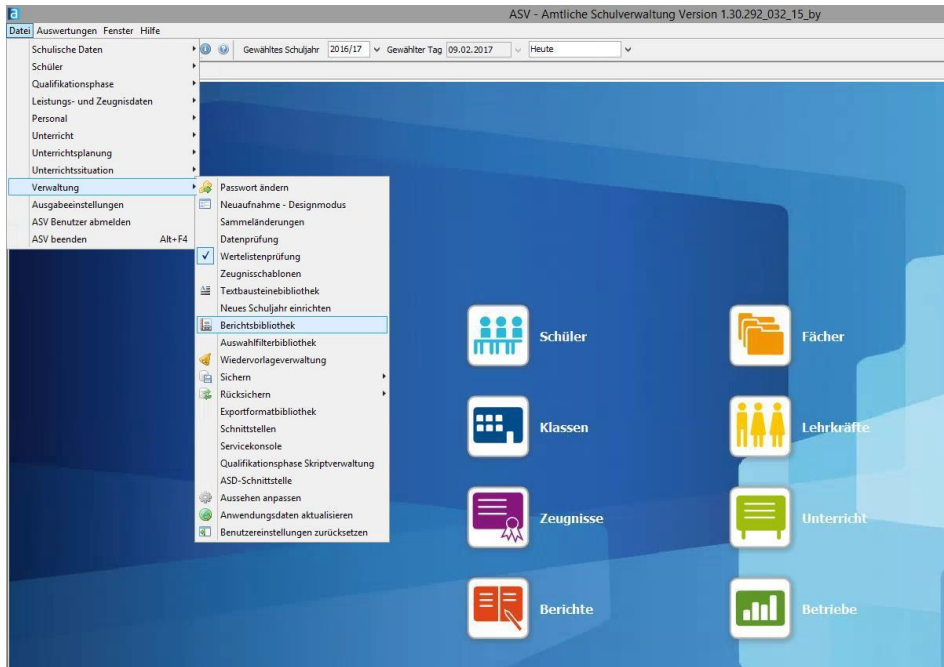
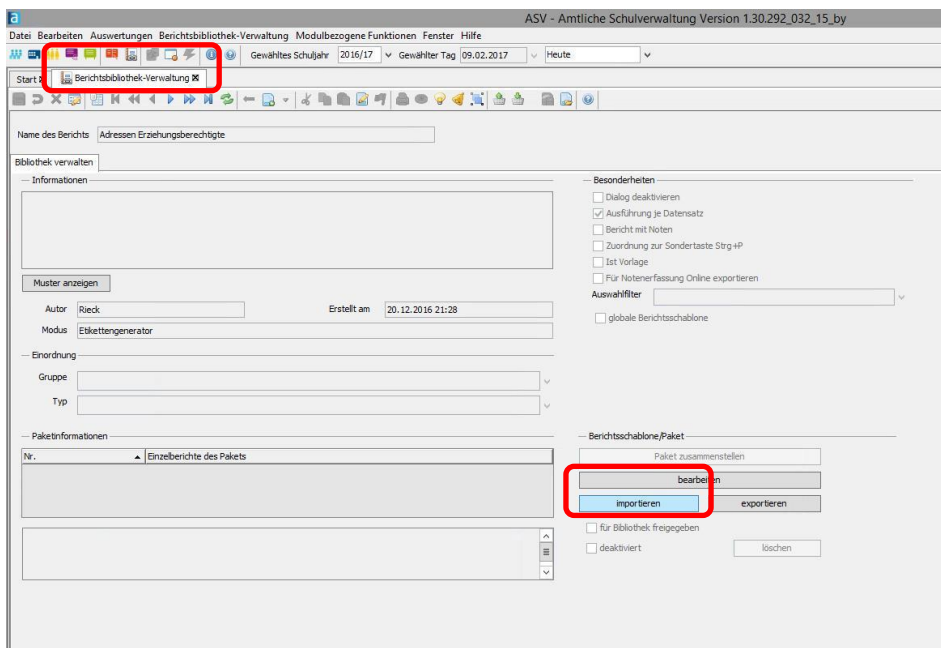


# ANLEITUNG ZU „BERICHTE IMPORTIEREN“

## 1. DATEI → VERWALTUNG → BERICHTSBIBLIOTHEK

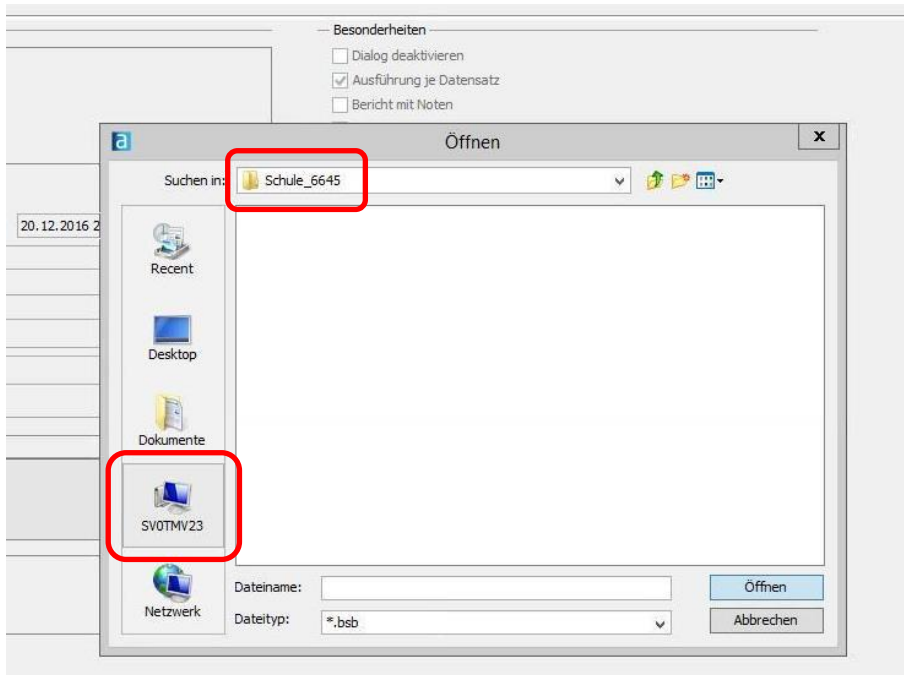


## 2. IMPORTIEREN ANKLICKEN



### 3. ÖFFNEN → TERMINALSERVER SV0TMV2X ANWÄHLEN

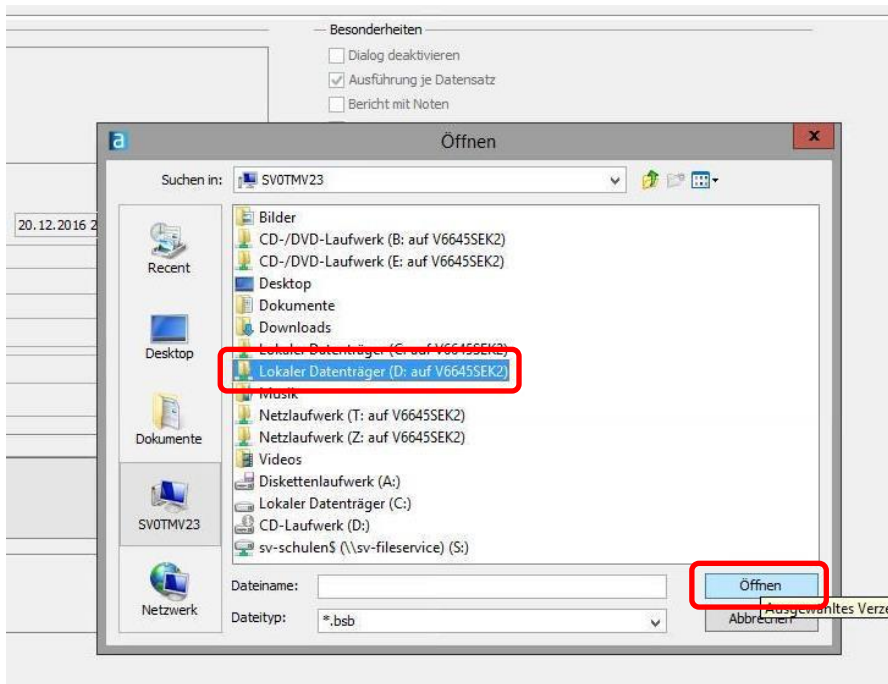
(X bezeichnet die Nummer des Terminalservers, auf dem Sie sich gerade befinden.)



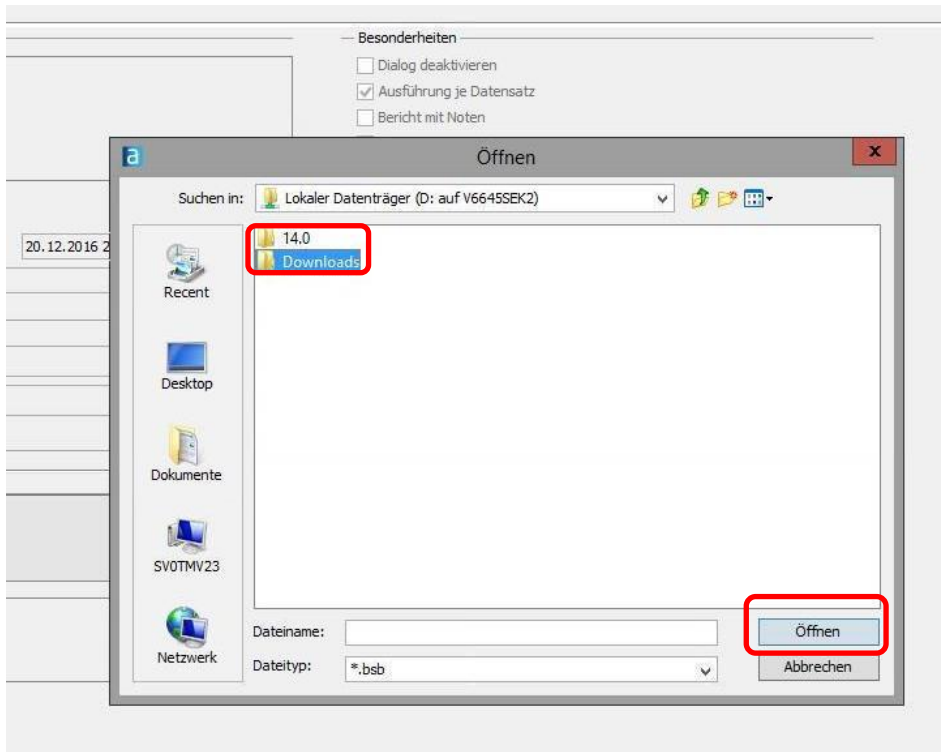
### 4. ÖFFNEN → LOKALER DATENTRÄGER

Lokalen Datenträger (D: auf V6645SEK2) anwählen.

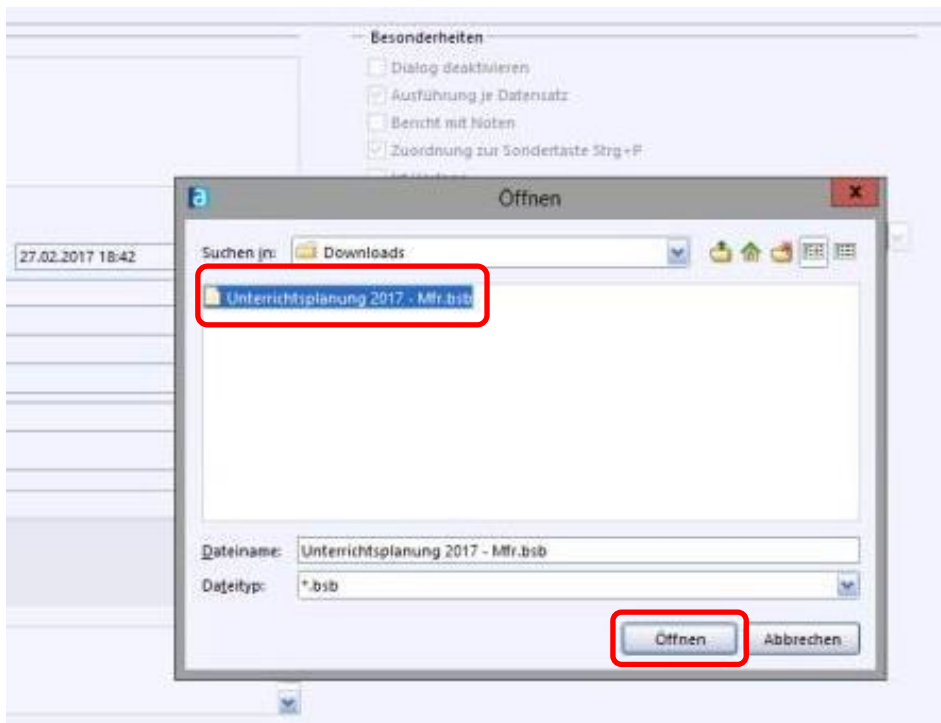
Sie erkennen Ihren lokalen Datenträger an Ihrer Schulnummer und an Ihrer Rechnerbezeichnung (REK, SEK, ...)



5. ÖFFNEN → DOWNLOADS ANKLICKEN



6. ÖFFNEN - ZU IMPORTIERENDEN BERICHT ANWÄHLEN



## 7. BERICHT FÜR BIBLIOTHEK FREIGEBEN

— Berichtsschablone/Paket —

Paket zusammenstellen

bearbeiten

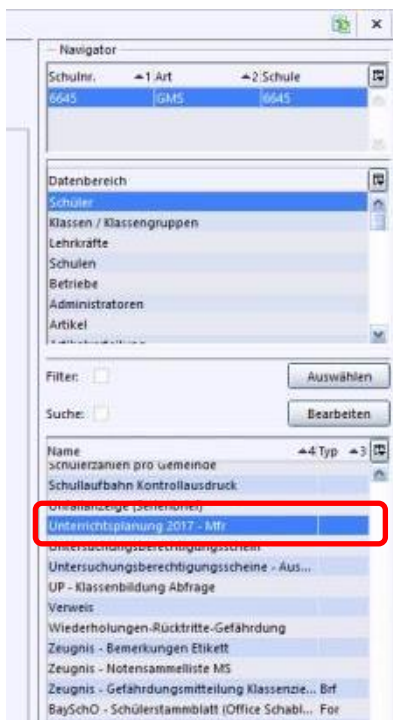
importieren      exportieren

für Bibliothek freigeben

deaktiviert

löschen

## 8. NAVIGATOR – IMPORTIERTEN BERICHT IN DER BERICHTSBIBLIOTHEK EINSEHEN



### Ihr ASV-Multiplikatorenteam:

Hartmut Rieck, MS Sperberschule [rieck@schulamt.info](mailto:rieck@schulamt.info)

Achim Gluschke, MS Robert-Bosch-Mittelschule [gluschke@schulamt.info](mailto:gluschke@schulamt.info)

Monika Plietzsch, GS Friedrich-Wilhelm-Herschel [plietzsch@schulamt.info](mailto:plietzsch@schulamt.info)

Stand: 15.03.2017